



Software für Statik und Dynamik

www.dlubal.com

Teil 5 | Einführung in die Stahlbetonbemessung

RFEM 6 für Studenten



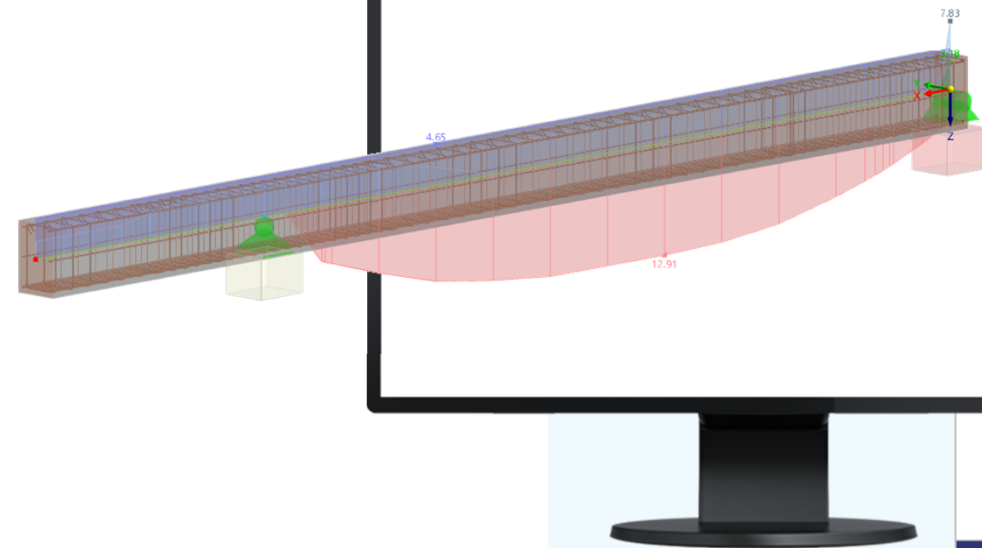
Dipl.-Ing. Juliane Stopper-Akdag
Organisator

Product Engineering & Customer Support
Dlubal Software GmbH



Dipl.-Ing. Walter Fröhlich
Co - Organisator

Product Engineering & Customer Support
Dlubal Software GmbH



Fragen während der Präsentation



GoToTraining-Bedienpanel
Desktop



E-Mail: info@dlubal.com



Bedienpanel
ein- oder
ausblenden



The screenshot shows the GoToWebinar interface. At the top, there is a menu with 'Datei', 'Ansicht', and 'Hilfe'. Below the menu, there is a 'Audio' section with a 'Sound Check' indicator. The audio settings are set to 'Computer-Audio' and 'Telefonanruf'. A red microphone icon indicates that the microphone is 'STUMMGESCHALTET' (muted). The selected microphone is 'Mikrofon (Plantronics C310)' and the selected speaker is 'Lautsprecher (Plantronics C310)'. Below the audio settings, there is a 'Fragen' section with a text input field containing '[Frage an Mitarbeiter eingeben]' and a 'Senden' button. At the bottom, the 'Webinar-ID: 109-458-163' and the 'GoToWebinar' logo are visible.

Audioein-
stellungen
anpassen

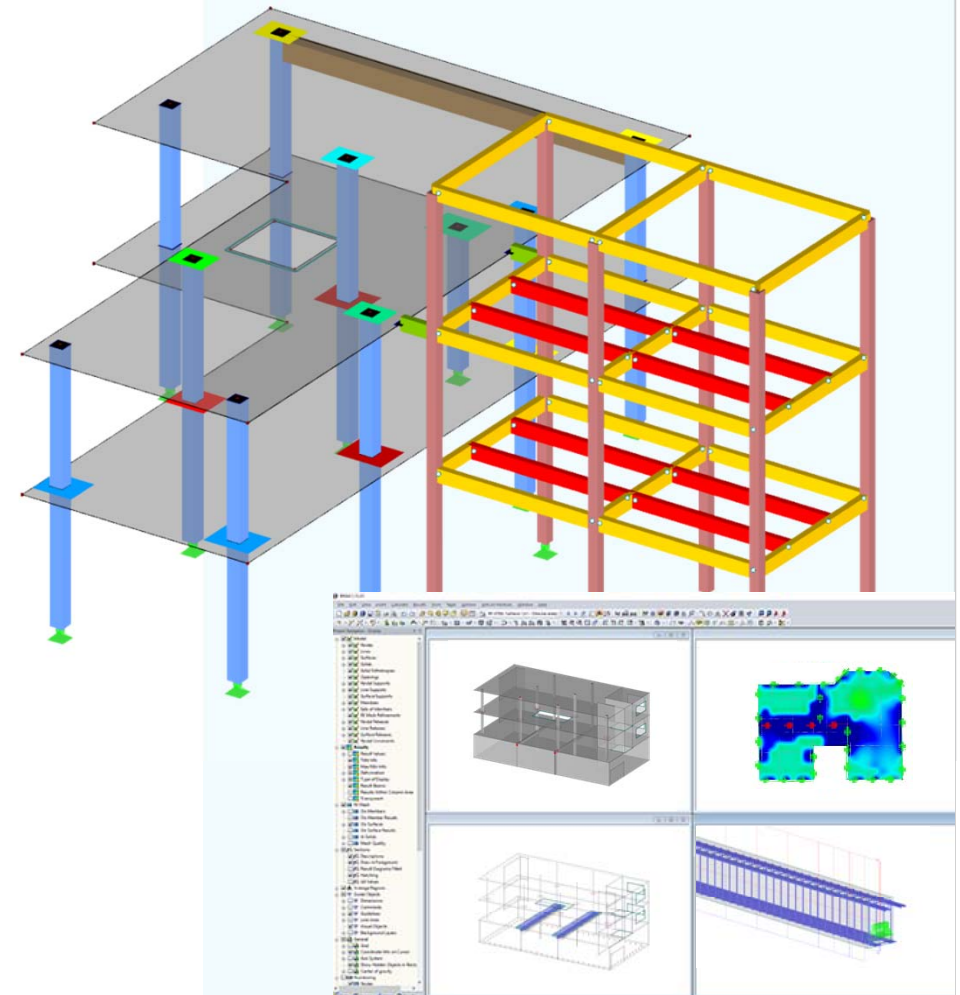


Fragen stellen



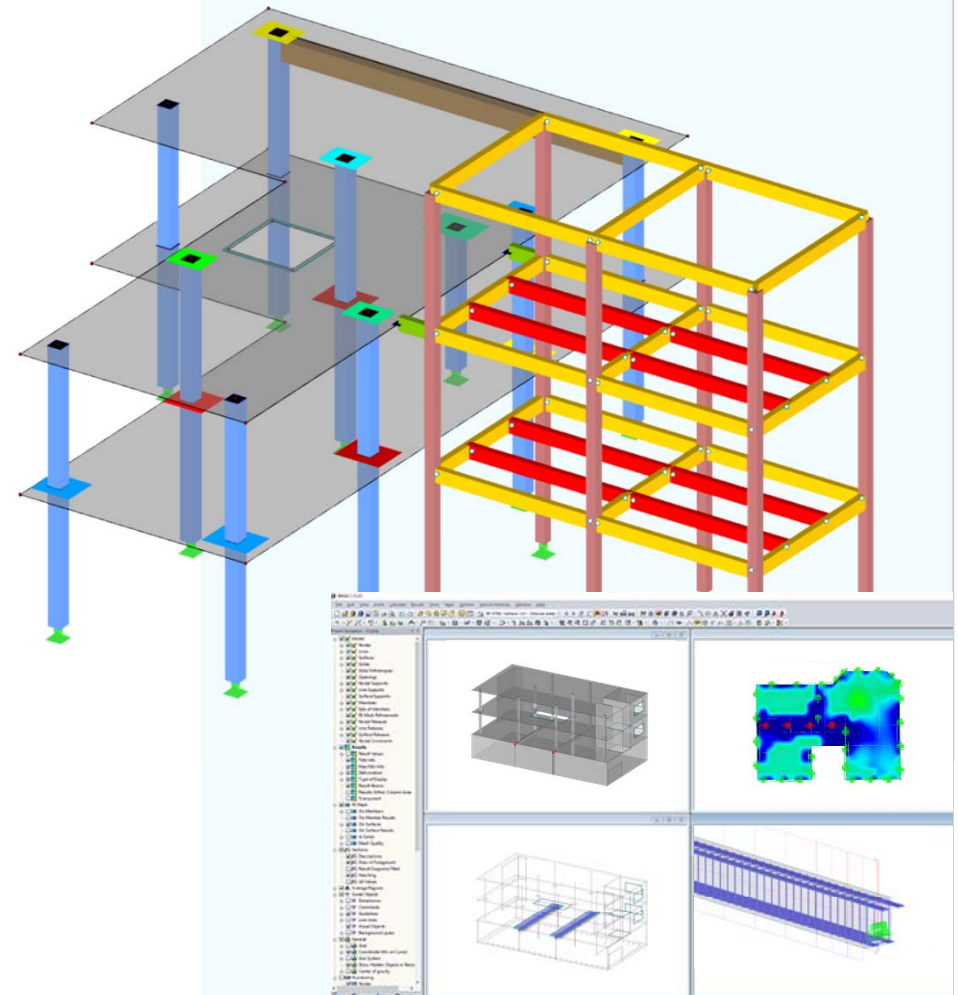
Schulungsreihe

- 01 Einführung in die Stabstatik
- 02 Einführung in die Festigkeitslehre
- 03 Einführung in die FEM
- 04 Stahlbemessung
- 05 Stahlbetonbemessung
- 06 Holzbemessung



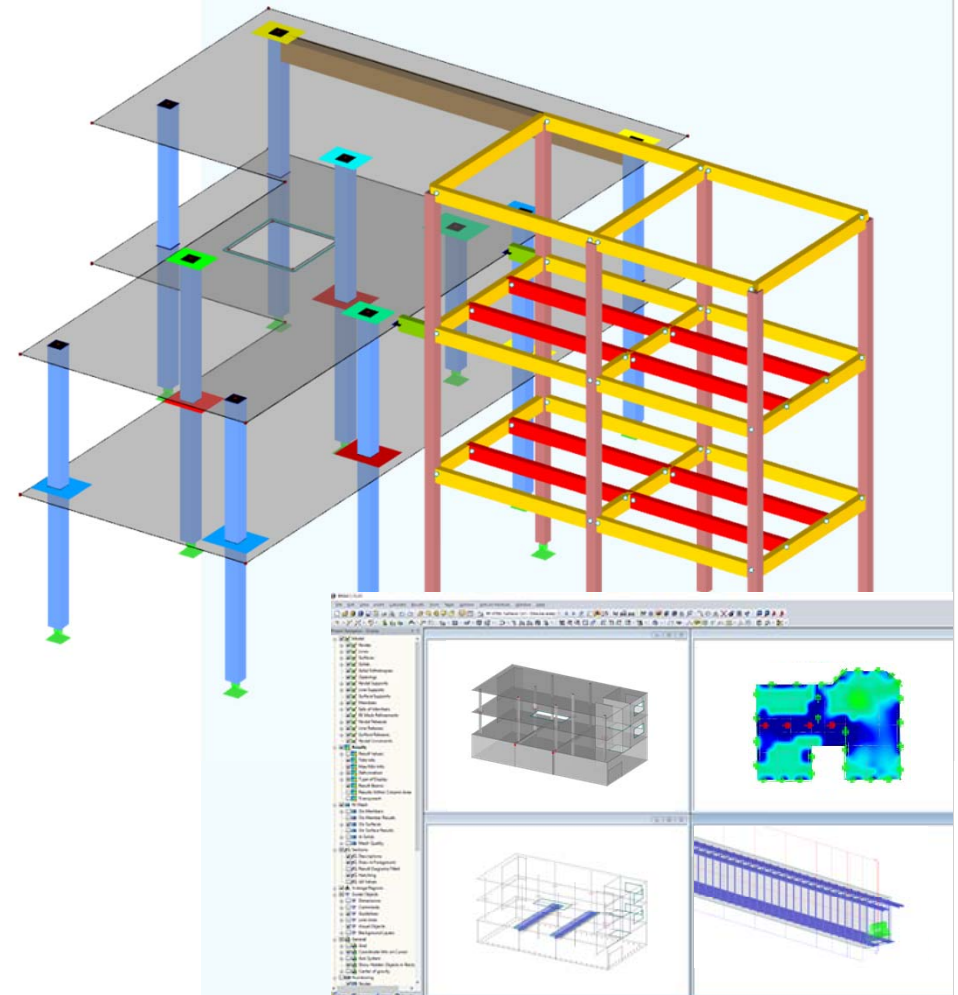
Schulungsreihe

- 01 Einführung in die Stabstatik
- 02 Einführung in die Festigkeitslehre
- 03 Einführung in die FEM
- 04 Stahlbemessung
- 05 Stahlbetonbemessung
- 06 Holzbemessung



INHALT

- 01 Einführungsbeispiel: Stahlbetonträger
- 02 Bemessung einer Stahlbetondecke



Stahlbetonkonstruktion

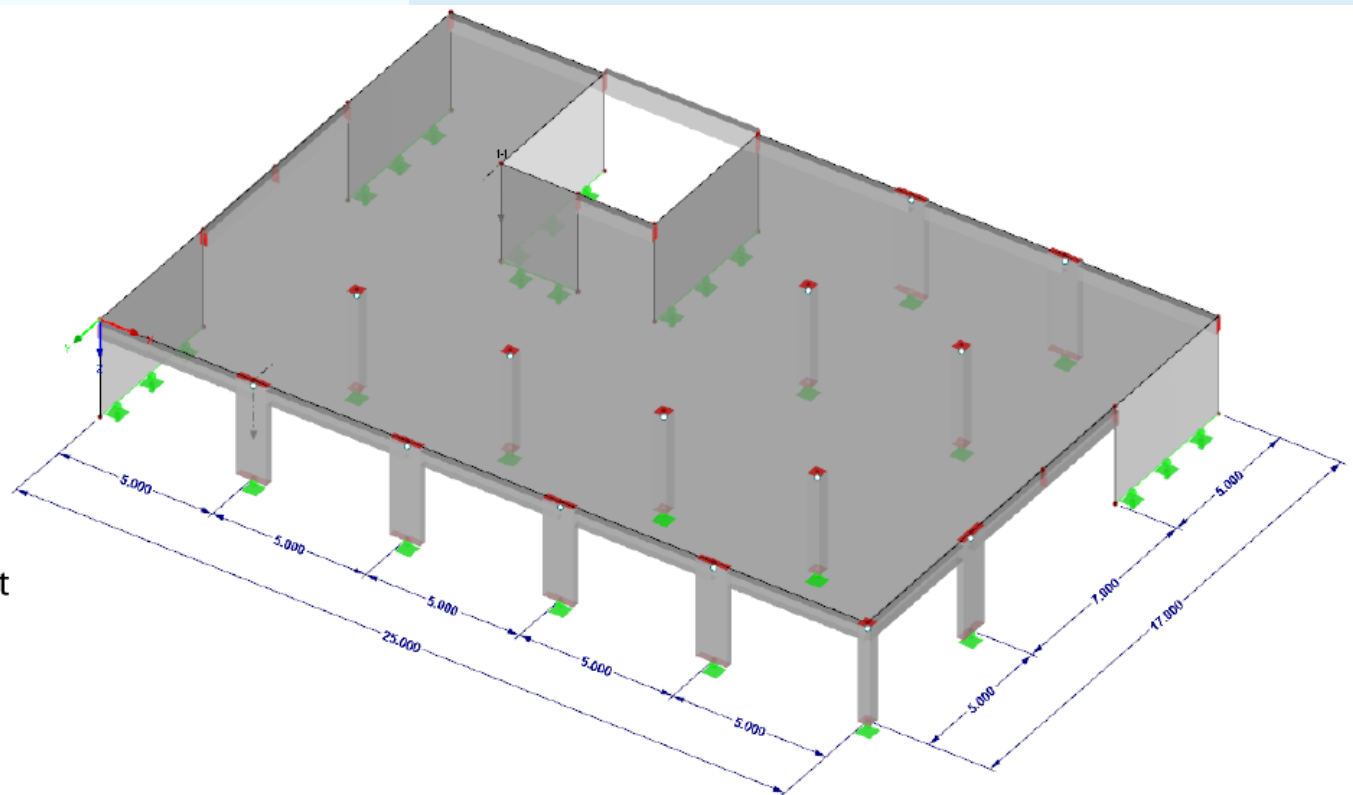
1. Systemdaten und Belastung

Decke: $d = 24 \text{ cm}$ C 30/37
Wände: $d = 24 \text{ cm}$ C 25/30
Unterzüge: $24 \times 45 \text{ cm}$ C 30/37
Stützen: $40 \times 40 \text{ cm}$ C 25/30
 $100 \times 25 \text{ cm}$ C 25/30

Ständige Last (LF1):
Eigenlast der Struktur

Nutzlast (LF2): 3 kN/m^2

Kombinatorik wird automatisch erzeugt
nach EN 1990



Wir suchen kluge Köpfe...



- **Vertriebsingenieur**
- **Videomarketing**
- **Supportingenieur**
- **Werkstudenten | Vertrieb & Marketing**

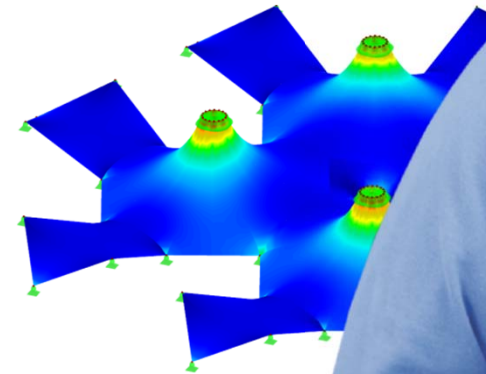
Besucht unsere Webseite
www.dlupal.com



**Umfangreiche
Einarbeitung mit
Coach und
Mentor**



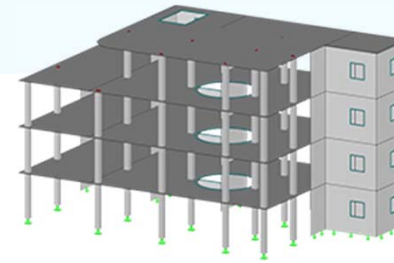
**Jährliche
Firmenevents,
regelmäßige
Team-Events**



Dlupal Software GmbH
Am Zellweg 2, 93464 Tiefenbach
Germany

Telefon: +49 9673 9203-0
E-Mail: jobs@dlupal.com

Kostenlose Online-Dienste



Geo-Zonen-Tool

Dlubal Software bietet ein Online-Tool zur Ermittlung der charakteristischen Lastwerte der entsprechenden Lastzone an.

Querschnittswerte

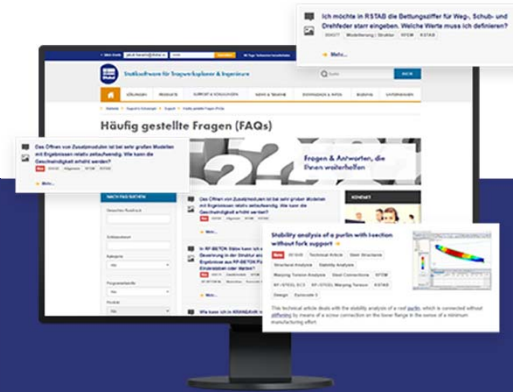
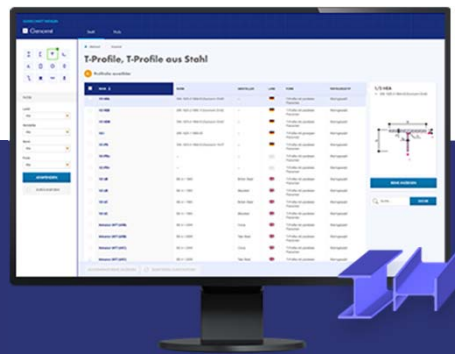
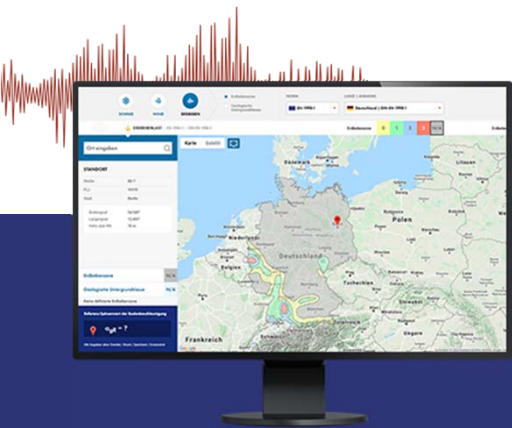
Das kostenfreie Online-Tool ermöglicht, aus einer umfangreichen Profildatenbank Standardprofile auszuwählen oder parametrisierte Querschnitte zu definieren und deren Querschnittswerte zu berechnen.

FAQs & Knowledge Base

Schauen Sie sich die häufig gestellten Fragen an unser Support-Team sowie die hilfreichen Tipps und Tricks in unseren Fachbeiträgen an, um Ihre Arbeit effizienter zu gestalten.

Modelle zum Herunterladen

Hier finden Sie eine Vielzahl an Beispieldateien, die Sie beim Einstieg in die Dlubal-Programme bzw. bei deren Anwendung unterstützen.





Kostenlose Online-Dienste

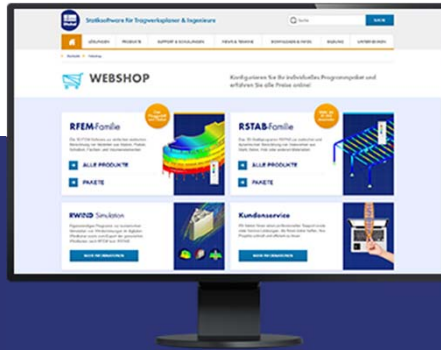
Youtube-Kanal - Webinare, Videos

Sehen Sie sich die Videos und Webinare zur Statiksoftware von Dlubal an.



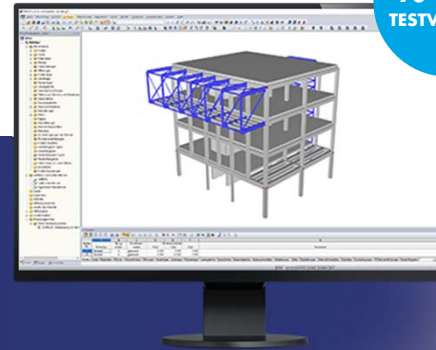
Webshop mit Preisen

Erstellen Sie Ihr individuelles Softwarepaket und sehen Sie alle Preise online!



Testversionen

Sie lernen am besten, wie Sie mit unseren Programmen umgehen, indem Sie sie einfach selbst testen. Laden Sie sich die 90-Tage-Testversion unserer Statikprogramme herunter.



90-TAGE-
TESTVERSION

Kostenloser Support per E-Mail und Live-Chat



